

BULLA LANDTECHNIK

Hausausstellung am
Faschingsdienstag, 04. März 2025

Besuchen Sie uns
von 09:00 – 17:00 Uhr

Der neue
STEYR Plus



BULLA Landtechnik GmbH
Waldsiedlung 6
4595 Waldneukirchen
Telefon: 07258/20210
office@bulla-landtechnik.at
www.landtechnikbulla.at



STEYR
TRAKTOREN

CASE IH
AGRICULTURE



AMAZONE

HB BRANTNER

MASCHIO

GASPARDO

CLAAS

Liebe Kunden!

Dieses Jahr veranstalten wir wieder traditionell am Faschingsdienstag, den 4. März, unsere Hausausstellung in Waldneukirchen am neuen Standort.

Hierzu stellen wir wieder viel neue Technik bereit. Der neue STEYR Plus wird erstmals bei uns zu sehen sein. Er entwickelt nicht nur die bestehende Kompakt Serie weiter, sondern leitet mit seinem neuen Design bei STEYR eine neue Ära ein.

Weiters wird auch moderne Technik von der Saat bis zur Ernte präsentiert.

Auf den letzten Seiten unserer Zeitung werden neue Geräte der Marken STIHL und IPC aus unserem Schauraum vorgestellt.

Thomas Kronegger hat sich hierfür als kompetente Ansprechperson bei uns eingelebt.

Im März bieten wir wieder Termine für die Pflanzenschutzgeräteüberprüfung an.

Für die Teilnahme an der Überprüfung ist eine Anmeldung im Büro unter 07258 / 20 210 erforderlich!

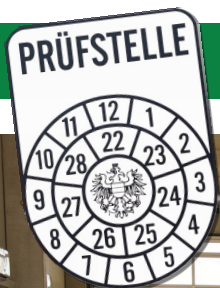
Ihr Bulla Landtechnik Team!



FELDSPRITZEN ÜBERPRÜFUNG

Anmeldung erforderlich!
07258/20 210

Dienstag **25. März 2025**
Mittwoch **26. März 2025**
Dienstag **15. April 2025**
Mittwoch **16. April 2025**



BULLA Landtechnik Prüfhalle



- i** Zur Überprüfung von landwirtschaftlichen Anhängern und Güllefässern bis 3,3 m Außenbreite sowie PKW Anhänger
- i** Gelenkspieltester
- i** Bremsenprüfstand hochfahrbar für Tandemachse
- i** Stehgrube automatisch zum Öffnen und Schließen
- i** volle Befahrbarkeit der Abdeckung
- i** Servicemöglichkeit mit Ölzapfanlage
- i** Durchfahrt möglich - kein Wenden und Rangieren notwendig

STEYR Plus - 4080 - 4090 - 4100 - 4110 - 4120 - HD

- + Leistungssegment 80 bis 117 PS
- + Kabinenfederung
- + erhöhtes Gesamtgewicht mit bis zu 7 to
- + HD Modelle mit breiten Achsen
- + Bereifungsgröße bis 38 Zoll
- + 7 cm mehr Radstand, mehr Bodenfreiheit
- + gesteigerter Schaltkomfort
- + S-STOP 2 Getriebefunktion
- + mehr Hydraulikleistung und Hubkraft
- + elektrisches Fronthubwerk mit EFH
- + LED Arbeitsscheinwerfer



- + Frontzapfwelle mit nasser Zapfwellenkupplung
- + Optional mit Wendelüfter
- + Kreuzhebel mit Zusatzfunktionen
- + Drehzahlspeicher und Zapfwellenautomatik

- + Neues Farbarmaturenbrett
- + Infomat 1200 Monitor mit ISOBUS
- + vollintegriertes S-Guide RTK Lenksystem
- + einmalige GPS Darstellung



- + **das neue STEYR CVT Fahrerlebnis**
- + **50% leisere Kabine**
- + **18% größere Aufstandsfläche**
- + **11% mehr Motorleistung**
- + **8% größere Kabine**



Das neue STEYR Bedienkonzept

- + **Aufsteigen und Losfahren**
- + **Leistungsstarker Systemmonitor**
- + **Frei belegbare Bedientasten**
- + **Schnellzugriffstasten**
- + **S-Guide Lenksystem, einmalige Funktionalität und Darstellung**
- + **Traktor und Maschineneinstellungen zu jeweiliger Arbeit speicherbar**



>>> **THE NEXT LEVEL**



STEYR Terrus CVT 6300, Vorführer, Bj. 2023, 640 h, ISOBUS Klasse 2 + InCab Dose, FH, FZW, 6x DW ZSTG, Bereifung hinten 710/75 R42 und vorne 620/75 R30



STEYR Absolut CVT 6220 S-Fleet, Vorführer, Bj. 2025, 250 h, neues Modell, FH, 600/60 R30 und 710/60 R24 Michelin, Informat 1200, 5x DW, S-Brake, hydr. Kabinenfederung



STEYR Impuls CVT 6175, Neumaschine, pneum. Kabinenfederung, 5x DW ZSTG, Bereifung hinten 650/65 R42 und 600/65 R28 vorne, LS Anschlüsse, Fronthubwerk, S-Guide Lenksystemvorbereitung



STEYR Profi CVT 6150, Vorführer, 350 h, Bereifung 650/65 R38 hinten und 540/65 R28 vorne, FZW, FH, gef. Kabine, gefederte und gebremste Vorderachse, ISOBUS mit InCab Steckdose



STEYR Profi 6150 S8, Bj. 2025, 24/24 Gang Getriebe, S-Stop 2, FH, Bereifung 540/65 R28 und 650/65 R38, S-Guide Vorrüstung, S-Tech 700 Plus, Easy Tronic 2, 6x DW



STEYR Profi CVT 4125, Vorführer, 250 h, stufenloses CVT Getriebe, RTK Lenksystem, S-Tech 700 Monitor, ISOBUS, DLA, 5x DW ZSTG, Bereifung 650/65 R38 und 540/65 R28



STEYR Profi 4125 S8, Neumaschine, 24/24 Gang S-Control 8 Getriebe, 6x DW ZSTG, Bereifung hinten 650/65 R38 und vorne 540/65 R28, gef. und gebremste VA, Klasse 3.5 Vorderachse, FH



STEYR Expert CVT 4140, Bj. 2025, FH, FZW, 480/65 R24 und 600/65 R34, S-Guide Lenksystemvorrüstung, gefederte Vorderachse, gefederte Kabine



STEYR Expert CVT 4120, Neumaschine, Bj. 2024, 250h, Bereifung 540/65 R38 hinten und 440/65 R28 vorne, LS Anschlüsse, gef. VA, gef. Kabine, 6x DW ZSTG, 360 Grad LED Arbeitsscheinwerfer



STEYR Expert CVT 4110, Neumaschine, gef. VA, gef. Kabine, FZW, FH, Bereifung vorne 480/65 R24 und hinten 600/65 R34, 6x DW ZSTG, ISOBUS Verkabelung



STEYR Expert CVT 4100, Bereifung 480/65 R24, 600/65R34, 5x DW ZSTG, gef. VA, Kabinenfederung, Panoramadach, LS Anschlüsse, Multicontroller 2 Armlehne



STEYR Multi 4120, Neumaschine, gef. VA, gef. Kabine, 40 km/h ECO Getriebe, 4-fach Lastschaltgetriebe, 6x DW ZSTG, FH, S-Stop, Bereifung vorne 480/65 R24, hinten 540/65 R38, Multicontroller Armlehne

STEYR AKTIONEN

ENTDECKE JETZT UNSERE ANGEBOTE

Und hol dir deinen idealen Traktor

STEYR
TRAKTOREN



STEYR Multi 4110, Neumaschine, 40 km/h ECO Getriebe, 4-fach Lastschaltung, gef. Kabine, gef. VA, EHR, 3x DW ZSTG, hinten 540/65 R38, vorne 440/65 R28, DLA, Klimaanlage, Sitzheizung, elektr. Spiegelverstellung



STEYR Kompakt 4110 HD, Neumaschine, HD Ausführung & mit stärkeren und breiteren Achsen, FH, DLA, Power Shuttle, Lastschaltung, 40 km/h ECO Getriebe, Klimaanlage, Multicontroller



STEYR Kompakt 4090, Vorführer, 150 h, Fahrschultraktor, 24/24 Gang Getriebe mit Parksperr, Lastschaltung, 5x DW ZSTG, Bereifung 440/65 R24 und 540/65 R34, Klimaanlage



STEYR Plus 4100 HD, Vorführer, Bj. 2025, Power Shuttle, Kabinenfederung, S-Stop, FH, FZW, breite Achsen, erhöhte Zuladung, 5x DW, NEUES MODELL



STEYR Kompakt 4090, Neumaschine, FHW, 5x DW ZSTG, Bereifung hinten 540/65 R34 und vorne 440/65 R24, 24/24 Gang Getriebe mit Power Shuttle Lastschaltung, Klimaanlage, Multicontroller



STEYR Plus 4080, Vorführer, Bj. 2025, Power Shuttle, Lastschaltung, Kabinenfederung, FH, FZW, NEUS MODELL



STEYR Kompakt 4080, Bj. 2022, Vorführer, 480 h, 24/24 Gang Getriebe mit Power Shuttle und Lastschaltung 4x DW ZSTG, Bereifung 540/65 R30 und 440/65 R20, EHR, FH, Klimaanlage, Multicontroller



STEYR Kompakt 4065 S, Neumaschine, 12/12 Gang Synchro Shuttle Getriebe, 3x DW ZSTG, Bereifung vorne 14.9 R20 und hinten 16.9 R30, 8x Arbeitsscheinwerfer, ausstellbare Frontscheibe, Luftsitz



CASE IH Optum 250 CVX, Neumaschine, FH, Bereifung 600/70 R30 und 710/70 R42, 6x DW ZSTG, Load Sensing Anschlüsse, ISOBUS, HMC 2 VGM, Lenksystem vorbereitet, LED Scheinwerferpaket



CASE IH Puma 260 CVX, Bj. 2024, AFS Connect, Bereifung 600/70 R 30 und 710/70 R42, hydr. Kabinenfederung, FH, S-Brake, LED Scheinwerferpaket



CASE IH Vestrum 120 AD8, Neumaschine, FH, gef. Vorderachse, 24/24 Gang Getriebe mit 8-fach Lastschalt., 600/65 R34 hinten, 480/65 R24 vorne, Panoramadach, 6x DW ZSTG, Druckluftanlage

8-fach Lastschaltung



CASE IH Vestrum 110 CVXDrive, Neumaschine, FH, FZW, gef. Vorderachse, gef. Kabine, Bereifung 480/65 R24 vorne und 600/65 R34 hinten, Druckluftanlage, Panoramadach, 4x DW ZSTG, Vorgewendemanagement



CASE IH Farmall 100 A, Vorführer, Power Shuttle Getriebe, FH, FZW, 2-Leiter DLA, 5x DW ZSTG, Bereifung 440/65 R24 vorne und 540/65 R34 hinten, Klimaanlage 63.400,- inkl. 20%



CASE IH Farmall 55 C, Neumaschine, Synchro Shuttle Getriebe, Bereifung 14.9 R20 vorne und 16.9 R30 hinten, 3x DW ZSTG, Luftsitz, Komfortbeifahrersitz



CASE IH Farmall 55 A, Neumaschine, Synchro Shuttle, Bereifung 375/75 R20 vorne und 420/85 R30 hinten, 2x DW ZSTG, höhenverstellbare Anhängavorrichtung, Luftsitz, 38.500,- inkl. 20%



CASE IH RB 344, Neumaschine, Bj. 2025, Fixkammerpresse, Ballenbreite 120 cm, Ballendurchm. 125 cm, PickUp 200 cm, Deluxe Bedienmonitor, Schneidrotor 15 Messer, Netzbindung autom./manuell



CASE IH RB 455 Variabel, Neumaschine, Bj. 2024, variable Ballenkammer 90 - 150 cm, 235 cm PickUp, seitliche Zuführschnecken, Rotorschneidwerk, Netzbindesystem, hydr. Pressdichtregulierung



CASE IH RB 545, Neumaschine, Bj. 2025, Fixkammerpresse, Ballendurchmesser 125 cm, 18x Presswalzen, Rotorschneidwerk mit 20 Messer, komplett absenkender Messerboden, Bereifung 500/60 x 22.5



0,49% für 12 Monate
Fixsinsatz halbjährig

CNH CAPITAL FINANZIERUNGSANGEBOT

FINANZIERUNGSANGEBOTE BIS 7 JAHRE



AMAZONE UF 1602, Neumaschine, ISOBUS Elektronik, 21/15 m Super S2 Gestänge, Profklappung 1 mit Load Sensing und Distance Control, DUS Umlaufsystem, Comfort Reinigungspaket



AMAZONE UF 1302, Neumaschine, ISOBUS Elektronik, 15 m Super S2 Gestänge mit Vorwahlklappung und hydr. Neigungsverstellung, Reduzierung auf 12 m, Rollvorrichtung



AMAZONE UF 1201, Bj. 2025, 15 Meter Super S2 Gestänge, 7 Teilbreiten, ISOBUS Elektronik, Einspülschleuse, Innenreinigung, Abstellvorrichtung



AMAZONE UF 901, Neumaschine Bj. 2025, 12 Meter Q-Plus Gestänge, Vorwahlklappung, geschwindigkeitsabhängige Regelung mit Amaspray+ Bordcomputer, 5 Teilbreiten



AMAZONE ZA-V 2000 Profis Tronic, Neumaschine, ISOBUS Elektronik, Wiegestreuer, Rollplane, schwenkbare Abstellvorrichtung, Neigungs- und Leermeldensensor, Inhalt 2000 l



AMAZONE ZA-V 2000 Profis Control, Bj. 2023, Wiegestreuer, Amasread 2 Terminal, Limiter V+, Roll- und Abstellvorrichtung, Inhalt 2000 l, Leermeldensensor, Neigungssensor



Teres

Der Pflug für alle Fälle



www.amazone.de



AMAZONE ZA-TS 2600, Bj. 2025, Abstellvorrichtung, Abdeckrollplane, Neigungssensor, Grenzstreusystem Auto TS, ISOBUS Elektronik



AMAZONE ZA-V 2600 Profis Tronic, Neumaschine, Wiegestreuer, ISOBUS Elektronik, Inhalt 2600 l, Limiter V+, Rollplane, schwenkbare Abstellvorrichtung, Leermelde- und Neigungssensor



AMAZONE ZA-X 903, Neumaschine, 900 l Inhalt, Zweischiebenstreuer, Grenzstreueinrichtung, 10 bis 18 m Abreitsbreite



AMAZONE ZA-X 603 Easy, Bj 2022, Kapazität 600 l, Zweischiebenstreuer, Easy Set 2 Bediencomputer, erweiterbar auf 850 l



AMAZONE ZA-V 1700 Profis Control, Wiegestreuer, Inhalt 1700 l Inhalt, Amasread 2 Terminal, Abdeckrollplane, Roll- und Abstellvorrichtung, Limiter V+



Aktionsmodell

AMAZONE ZA-M 1002 Easy, Neumaschine, Zweischiebenstreuer, Strommenge elektr. einstellbar, Grenzstreuvorrichtung, Easyset 2 Bedienterminal, 8.900,- inkl. 20%



AMAZONE Säkombination KE 3001 mit Cataya Sämaschine, Vorführmaschine, Zahnpackerwalze, RoTeC Schar, ISOBUS Elektronik, Exaktstriegel, 31.800,- inkl. 20%



AMAZONE Aktionssäkombination ECO LINE, Bj. 2025, KE 3002, Zahnpackerwalze, RoTeC Scheibenschar, Exaktstriegel, Amalog Fahrgassenschaltung, 32.500,- inkl. 20%



AMAZONE Säkombination, KE 3002 mit Cataya Sämaschine, Neumaschine, 12 Kreisel, Trapezwalze, Twin tec Doppelscheibenschar, ISOBUS mit elektrischen Antrieb



AMAZONE Säkombination KE 3002 mit Cataya Sämaschine, Vorführmaschine, 12 Kreisel, Trapezwalze, Twin Tec Doppelscheibenschar, ISOBUS mit elektrischen Antrieb



AMAZONE Cenius 3003 Special, Bj. 2024, Arbeitsbreite 3 m, Winkelwalze mit Federmessersystem, hydr. Tiefenverstellung, Einebnungsscheibe, Seitenschild



AMAZONE Cenio 3000, Bj. 2025, 10 Zinken, Leistung bis 200 PS, Flexwalze, Zustricherscheiben, hydraulische Tiefenverstellung



AMAZONE Cenio 4000, Bj. 2025, Schneidringwalze, hydraulische Tiefenverstellung, hydraulisch klappbar, Randscheiben, abnehmbare 360 mm Flügel am Schar



AMAZONE Nautilus 730 S Frontpacker, Neumaschine, 20 Ringe Modell W 280, Durchmesser 70 cm, 2-reihiges Messerzinkenfeld, Lenkbock, Beleuchtung



AMAZONE Teres 200, Bj. 2025, Vorführer, 5 Schar Pflug bis 200 PS, hydraulische und automatische Vorderfurcheneinstellung Auto Adapt, hydraulische Schnittbreite, hydraulisches Stützrad



neues Modell

AMAZONE Teres 200, Bj. 2025, 4 Schar Schar Pflug bis 200 PS, hydraulische und automatische Vorderfurcheneinstellung Auto Adapt, hydraulische Schnittbreite, hydraulisches Stützrad



AMAZONE Cayros XM 950 V, Neumaschine, 4 Schar, Mollblech WL 430, Vorschäler, Scheibensech gezackt, Doppelsstützrad, Wechselspitze, Arbeitsbreite hydr. verstellbar



AMAZONE Cayros M950, Neumaschine, 3 Schar, Pendelstützrad, Mollblech WL 430, Vorschäler, Scheibensech gezackt, Wechselspitze, Arbeitsbreite mechanisch verstellbar



BRIX Unimax 500 H, Bj. 2025, Arbeitsbreite 5m, hydr. Klappbar, Flachstegwalze, 32 Zinken, Beleuchtung



BRIX Unimax 450 Leichtgrubber, Vorführer, Bj. 2024, Arbeitsbreite 4,5m, hydraulisch klappbar, Zustreichzinken, Flachstegwalze



BRIX Unimax 300 Leichtgrubber, Bj. 2023, Arbeitsbreite 3 m, 4 Balken 60x60 mm, Gänsefußschare, Doppelwalzenkrümmler Beleuchtung



BRIX Goliath Frontgrubber, Bj. 2023, 7 Zinken, Doppelherzschar, Abreitsbreite 3 m, lenkbare Stützräder mit AS Profil



BRIX Frontpacker Twinn, Neumaschine, Bj. 2025, zwei reihige Wellenscheiben mit 56 cm Durchmesser, Lenkbock, Beleuchtung



KERNER FP 6530, Neumaschine, Lenkbock, Packerwalze mit 65 cm Durchmesser - in Traktorspur 55 cm, zweireihige Messeregge höhenverstellbar, LED Beleuchtung mit Warntafel



WALLNER Messerwalze, Vorführmaschine Bj. 2023, 3 m Arbeitsbreite, Tandemwalze - Messerwalze 1x glatt 1x gezackt, Durchmesser 380 mm, Zusatzgewichte, Beleuchtung



APV PS 200 M1, pneumatisches Säugerit 200 l Inhalt, geschwindigkeit- und Hubwerkabhängig, auch mit 300 und 120 l erhältlich



IDEEN FÜR
UNSERE ZUKUNFT

Wirkt sich positiv auf den Kraftstoffverbrauch aus

Weitere Informationen finden Sie unter:
www.ideas-for-future.com



MASCHIO Bufalo 280, Mulcher bis 200 PS, Front/Heckanbau, Getriebe 1000 u/min mit Freilauf, hydr. Seitenvershub, vordere und hintere Gegenschneide, Stützwalze, Gleitkufen, Hammerschlegel



MASCHIO Bisonte 280, Getriebe 1000 U/min mit Freilauf, Doppel-Dreipunkt für Front und Heckanbau mit hydraulischer Verschiebung, vordere und hintere Gegenschneide, Stützwalze 170 mm



MASCHIO Bisonte 250, Doppel-Dreipunktbock für Front- und Heckanbau mit hydr. Verschiebung, Getriebe 1000 U/min mit Freilauf, vordere und hintere Gegenschneide



MASCHIO Brava 230, Getriebe 540 U/min mit Freilauf, vordere Schutzblenden, untere Gegenschneide, Stützwalze, Hammerschlegel



MASCHIO Tigre 280, mech. Seitenverschiebung, Getriebe 540 u/min mit Freilauf, vordere und hintere Gegenschneide, Stützwalze, Gelenkwelle



MASCHIO Tornado 280, mit Kufen und Stützwalze, Eingang-Ölbadgetriebe 540 U/min mit Freilauf, Y-Messer, Stützwalze 200 mm, Rotor Arbeitsdurchmesser 625 mm, Untere Gegenschneide



MASCHIO Giraffa M 190, hydr. Seitenaussschwenkung und Neigungsverstellung, Arbeitsbreite 190 cm, Getriebe 540 U/min mit Freilauf, Stützwalze mit Abstreifschiene, gezahnte Gegenschneide



MASCHIO Giraffa 210 XL, Arbeitsbreite 210 cm, Rotor Arbeitsdurchmesser 410 mm, hydr. Seitenaussschwenkung und Neigungsverstellung, Hammerschlegel, Gleitkufen, Getriebe 540 U/min mit Freilauf



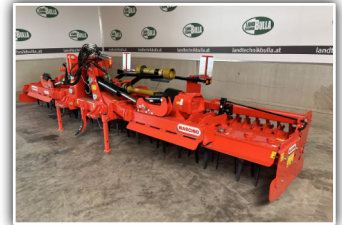
MASCHIO GASPARDO Sätkombination 2,5 m, Kreiselegge DC Classic, Zahnpackerwalze 500 mm, Sämaschine Dama 250, Corex Doppelscheibenschar, Saatstriegel einreihig, Fein und Normalstrad



MASCHIO GASPARDO Sätkombination 3 m, Kreiselegge DM Classic 12 Kreisel, Combipackerwalze 500 mm, Sämaschine Dama, 600 l Saattank, 24 Corex Doppelscheibenschar mit Tiefenführungsrolle



MASCHIO Falco 5000 Super, Neumaschine Bj. 2024, Arbeitsbreite 500 cm, Krumpenpackerwalze 500 mm, Gelenkwelle mit Nockenschaltkupplung



MASCHIO Aquila 600, Neumaschine, Arbeitsbreite 600 cm, Krumpenpackerwalze 500 mm, GW mit Nockenschaltkupplung, hydr. Vorrichtung für starre oder schwimmende Arbeitsstellung



GASPARDO Nina 300, 25 Corex-Scheibenschar, 12 cm Reihenabstand, elektr. Fahrgassenschaltung, Striegel, Nocken Sädräder für Normal- oder Feinsaat, abschaltbare Rührwelle, Zentrale Schardruckverstellung



MASCHIO DC 2500 Classic, 2,5m Arbeitsbreite, ZW-Durchtrieb, Zahnpackerwalze, hintere Krümelschiene mit dezentraler Spindelverstellung



MASCHIO DC 3000 Classic, Kreiselegge mit seitlichen Getriebewannenabstützungen, ZW-Durchtrieb, 12 Kreisel, hydr. Huckepack, Zahnpackerwalze 500 mm, Planierschild zentral verstellbar, GW mit Rutschkupplung



MASCHIO Attila 300 Tiefenlockerer, Neumaschine, Arbeitsbreite 300 cm, Arbeitstiefe bis 45 cm, 7 Zinken, wendbare Scharen, Doppelstachelwalze, Randleiche hydr. Klappbar, Tiefenverstellung hydr. mit Skala



MASCHIO Veloce 300 Scheibenegge, Vorführer, 2 Reihen mit Scheiben 510 mm grob gezackt, Reihenabstand 800 mm, hydr. Tiefenverstellung, Randscheiben klappbar



GASPARDO MTR 4 Reihig, Doppelscheibenschar, Zwischenandruckrolle INOX, hydr. Spuranreisser, hintere V-förmige 2" Andruckrollen, bis zu 150 kg Schardruck stufenlos einstellbar



GASPARDO MTR 5 Reihen, Neumaschine, Düngertank 1200 l, Dünger Doppelscheibenschar, manuelle Reihenabschaltung, Säuberwachung, ISOBUS Elektronik, Spuranreisser, Klutenrätumer, 60 l Saatgutbehälter



GASPARDO MTR 6 Reihen, Bj. 2023, 1200l Düngertank, Reihenabstand 70 cm (75cm möglich), Schardruck bis 150 kg stufenlos einstellbar, Säuberwachung ISOBUS Elektronik



GASPARDO Monica 6 Reihen, Neumaschine, Bj. 2023, manuelle Einzelreihenabschaltung, Säuberwachung, MTR Säaggregat, Reihenweiten einstellbar 45/50/60/70/75, Antriebsräder vorne



GASPARDO Mikrogranulatstreuer, zu MTR mit Düngestreuer, 5 und 6 Reihig, 16 l Behälter



GASPARDO Teko 1000, 1100 l Inhalt, 15 m Gestänge, Geschwindigkeitsabhängige Steuerung, elektr. Teilbreiten hydr. Klappung, einseitig klappbar, hydr. Hangausgleich, Innenreinigung, Einspülschleuse



GASPARDO Sauro 800, Inhalt 800 l, 12 m Gestänge, mech. Höhenverstellbar und klappbar, 5 Teilbreiten, Einspülschleuse, Reinwassertank, Gleichdruckarmatur



CLAAS Lexion 5300, Bj. 2021, APS Dreschsystem Getreide/Mais, Jet Stream Reinigung inkl. 3D, Auto Contour, Lenkachse Einstellbar, Bereifung vorne 900/60R32, hinten 600/65R28, Stufe V Mercedes Motor



CLAAS Evion 430, 5-Schüttler, 3D Siebkasten, Special Cut Strohhäcksler, Spreuvorteiler, Dreschmehlantrieb 2-Stufig, Auto Contour, Auto Slope, CEMIS Bedien-Anzeigesystem, Umrüstsatze Getreide/Mais



CLAAS C 490 mit Wagen, Bj. 2024, Auto Contour, Haspelautomatik, Halmteiler kurz - einstell- und klappbar



CLAAS Corio 670 FC Conspeed Maispflücker, Bj. 2023, 6 Reihen mit 70 cm Reihenabstand, Stoppelknicker, Gegenschneide - Kit, Spritzblech über Einzugswalze, Hybridwalzen



CLAAS Disco 3150 F Frontmäherwerk, Vorführer, Bj. 2022, MaxCut Mähbalken, Messerschnellwechsel, Schwadscheibe, Fördertrommel links, Entlastungsfedern, klappbare Seitentücher



OLIMAC Drago GT, Neumaschinen, selbstjustierende Pflückerplatten, Chrombolzen-Nasenketten, gehärtete Pflückerbahnen, Unterbauhäcksler einfach oder doppelt möglich, Stoppelknicker



OLIMAC Drago 2 Maispflücker, Neumaschinen, klappbare und starre Ausführungen, verchromte Erteketten aus geh. Stahl, Messer aus Hartmetall sind austauschbar, vollautomatische Pflückerplatten,



BRANTNER E 6535 Euro Line, hydr. Bremse, zul. Gesamtgewicht 6500 kg, Plateau 343 x 183 cm, Bordwand 50 cm, Aufsatzwand 50 cm, Getreideschieber, Bereifung 15.0/55-17



BRANTNER E 8041, 2-Leiter DLA, Plateau 407x208 cm, Bordwand 60 cm, Aufsatzwand 60 cm, Getreideschieber Bereifung 500/50 R17,



BRANTNER E 9545 Power Sprad Plus Miststreuer, DLA, Bereifung 560/45 - 22.5, Seitenbordwand 500 mm mit Holzleiste, Druckimpregnierter Holzboden, manuelle Vorschubregelung, Streuwerk FV4



BRANTNER TA 10041, Dreiseitenkipper, DLA, Bereifung 19.0/45 - 17, Bordwand 600 mm, Aufsatzwand 600 mm, Bordwandhebefedern



BRANTNER TA 11045 XXL, Tandem 3-Seiten Kipper, hydr. Anhängerbremse, Bereifung 15.0/55-17, Bordwand und Aufsatzwand 50 cm, Bordwände abklappbar, konische Brücke 4,48 x 2,15/2,25 m



BRANTNER Z 15045 XXL, 2-Leiter DLA mit ALB, Bordwand 800 mm und Aufsatzwand 600 mm, aufklappbare Bordwände, Brückenmaß 4480x2250 mm, Öl und DLA Durchgang, Bereifung 385/65 R22.5



BRANTNER TA 16045 XXL, Dreiseitenkipper, Sattelstützwinde, Bereifung 445/45 R19.5, Bordwand 800 mm, Aufsatzwand 800 mm, Bordwandversteifung, Bordwandhebefedern, 40 km/h Ausführung, Plane



BRANTNER TA 16045 XXL, Dreiseitenkipper, Sattelstützwinde, Bereifung 500/50 R17, Bordwand 800 mm, Aufsatzwand 600 mm, Bordwandversteifung, Bordwandhebefedern, 40 km/h Ausführung



BRANTNER Z 18051 Multiplex, DLA mit ALB, Y-Zugdeichsel, Portaltüre links, Pendelwand links-rechts-hinten mit Zentralverriegelung, Planenaufbau, Stehpodest, Plateau 5110x2410mm, Aufbau 1560mm Multiplex 18mm



neues Modell

BRANTNER TA 16055 Power Push Plus, DLA + ALB, 16 to höchstzulässiges Gesamtgewicht, PU-Abdichtung für Getriedetransport, Bereifung 560/60 R22.5, 26 m³ Ladevolumen, Vorführer verfügbar



KÄLLEFALL FB 90 Rückewagen, Bj. 2023, 9 to Nutzlast - 11,2 to Gesamtgewicht, hydr. Lenkdeichsel, hydr. Trommelbremse, hydr. V-Type Abstützung, 3 to Endlosrotator, Forstkrane 6,9m, Euro Steuerung



HOLZKNECHT HS 850 Funk, 8,5 to Zugkraft, 210 cm Schildbreite, 100m - 11mm gehäm. Seil, hydr. Seilausstoß, Seileinlaufbremse, Funk Bedienung mit Kipp Stopp, Zapfwellenanschluss mittig



HOLZKNECHT HS 650, 6,5 to Zugkraft, 175 cm Schild, 100m - 10mm Seil, Hydr. Seilausstoß, Seileinlaufbremse, Funk Autec, Schutzgitter klappbar, Zapfwellenanschluss mittig



BOBCAT TL 43-80 HF Agri 3, Vorführer, 100 h, Bj. 2025, Hubhöhe 7,5 m, Hubkraft 4,3 to, 40 km/h, 3 Lenkungsarten, Hydrostatischer Fahrtrieb, Zusatzhydraulik mit Zeit und Mengeneinstellung



BOBCAT TL 30.70 Agri 3, Vorführmaschine, Bj. 2024, 50h, Hubkraft 3 to, Hubhöhe 7 m, Hydrostatischer Fahrtrieb mit 2 Geschwindigkeiten, 3 Lenkungsarten, LED Beleuchtung, 40 km/h Typisierung, Zugmaul



SCHÄFFER 2028 SLT, Neumaschine, niedrige Bauhöhe 190 cm, hydrostatischer Allradantrieb, Euroaufnahme, Parallelführung, mech. Zusatzsteuergerät, Kombi Ölkühler, Heckgewicht Endplatte



NSG 22 - 85 lagernd

SCHNEEBERGER NSG 22 U - 1000 S Generator, Zapfwellengenerator, 1000 U/min Antriebsdrehzahl, Leistung 85 kVA, Haus und Feldbetrieb, Dreipunkt



AMAZONE Profihopper 1500, Vorführmaschine, 30 h, Stufe V 46 PS Motortechnik, Hochkipplentierung 250 cm, Arbeitsbreite 150 cm, Allradantrieb,



AMAZONE Profihopper 1250 4WDi, Grün/Orange, Neumaschine, Allrad, Exaktschnittritor mit v-förmiger Messeranordnung, Mähwerk mit Sammel/Fördersystem über Längs- und Querschnellen, Luftstiz



AMAZONE Profihopper 1250 4WDi, Bj. 2021, 665 h, 125 cm Arbeitsbreite, Allrad, Hydrosatischer Fahrtrieb, Hochentleerung, stufenlose Schnitthöhenverstellung, Exaktschnittritor mit 72 Messer



AMAZONE GHS Drive 1500, Bj. 2015, Arbeitsbreite 150 cm, Hochkipplentierung 230 cm, Einsatzmöglichkeiten: Mähen, Vertikutieren, Mulchen, Aufsammlern



TUCHEL Plus 590 - 260, Bj. 2021, Seitenkehrenbesen abschaltbar, Wassertank elektrisch zuschaltbar, Schmutzlade hydraulisch klappbar, 3-Punkt- und Stapleraufnahme, mech. Schrägstellung, 5.950,- inkl. Verm.



Diverse gebrauchte Schneeketten, Dimensionen im Internetinserat, 0676/84 50 65 500



HYDRAC Unterzug mit Kommunalplatte, Bj. 2011, Unterzug bis zu Hinterachse, von Profi Bj. 2010, passend zu Steyr Profi 4110, 4120, 4130



Unterzug zu Steyr CVT 6240, Unterzug mit Platte, Kommunalplatte Größe 3, Hydraulikanlüsse mit drucklosen Rücklauf, Stromanschlüsse, 3.850,- inkl. Verm.



AMAZONE E+S 751, Neumaschine, hydraulische Schieberbetätigung, Prallteller zur Streuweitenregulierung, Einfüllsieb, Rührwerk, Beleuchtung, Abdeckplane



AMAZONE Ice Tiger S, Neumaschine, Easy Set 2 Bediencomputer, einstellbarer Bandboden und Präzisionsstreuicheibe, Abdeckschwenkplane, Aufsatz 350 l, Rührwerk, LED Beleuchtung



AMAZONE Ice Tiger, Easy Set 2 Bediencomputer, 1600 l Inhalt, Einstellbarer Bandboden bis zu 5g/m², Präzisionsstreuicheibe, Abdeckschwenkplane, Kamera-System



RAUCH Axeo 18.1 Q Winterdienststreuer, Bj. 2022, geschwindigkeitsabhängige Regelung, Bordcomputer Quantron K2, Prallblech zur Streuweitereinstellung, Abdeckplane, 9.500,- inkl. Verm.



HYDRAC Splittstreuer SL 1800 R, 850 l, Streubreite 170 cm, mechanische Mengenregulierung, hydraulischer Antrieb durch Ölmotor, Beleuchtung, 1.850,- inkl. Verm.



SCHMIDT Schneeschleuder S 3.1, Bj. 1998, Kommunalanbauplatte Größe 3, Tiefenführungsräder, Gelenkwelle, 4.850,- inkl. Verm.



KAHLBACHER DS 260 Schneepflug, Bj. 1993, hydraulische Seitenverstellung, 2-scharig, Lauftrad höhenverstellbar, Kommunalplatte-Anbaurahmen, 2.250,- inkl. Verm.



HYDRAC LB 2 260 Schneepflug, Bj. 2018, Kommunalplatte mit Steckschrauben, Gleitteller, Stahlstürzleiste, Mechanische Geräteanlastung, Stellung Gerade 260cm, Schrägstellung 220cm, 9.900,- inkl. Verm.



NEW HOLLAND Boomer 50, Bj. 2019, 110h, FHW, FZW, Lüftung, Heizung und Klimaanlage, 2x DW ZSTG elektrisch, Doppelkabine, Frontscheibe ausstellbar, Bereifung 240/70 R16 und 320/85 R20, 43.500,- inkl. 20%



ISEKI TLR 3410, Neumaschine, Stufenloses Getriebe mit Untersetzung, Allradantrieb, Bereifung 320/70 R24 hinten und 240/70 R15 vorne, 23.760,- inkl. 20%



YANMAR YM 359 A - Stufenlos, Neumaschine, Kabine mit Lüftung, Heizung und Klimaanlage, Fronthubwerk Kat. 1, FZW, 2x DW ZSTG, Allradantrieb, LED Beleuchtung, Heckhubwerk mit 1620 kg Hubkraft



YANMAR YM 359 A - Schaltgetriebe, Neumaschine, 12x12 Synchron-ertriebe, Allrad, Heckhubwerk 1450 kg Hubkraft, 2x DW ZSTG, Bereifung 280/70 R16 vorne und 380/70 R24 hinten



YANMAR YT 235, Neumaschine, 30 km/h, Hydrostatischer Antrieb, Zwei-Pedal-Bedienung Vor/Rückwärts, Allrad, Fronthubwerk, Klimaanlage, Servolenkung, 1300 kg Hubkraft im Heckhubwerk



YANMAR SA 424, Neumaschine, 26 PS, Hydrostatischer Fahrtrieb, 2 Geschwindigkeitsbereiche, Zwei-Pedal-Bedienung für Vorwärts/Rückwärts, Allrad, Fronthubwerk, Kabine



YANMAR SA 221, Neumaschine mit Frontlader, Allradantrieb, Hydrostatischer Fahrtrieb mit 2 Geschwindigkeitsbereiche, 2x DW ZSTG, Heckzapfwelle 540 U/min, 16.800,- inkl. 20%



YANMAR SA 221, Neumaschine, Abgasstufe 5 Allradantrieb, Hydrostatischer Fahrtrieb mit 2 Geschwindigkeitsbereiche, 2x DW ZSTG, Heckzapfwelle 540 U/min, 13.500,- inkl. 20%



CASE IH Puma 200 CVX, Bj. 2018, 3200 h, FH, ABS Bremssystem, AFS 700 Monitor, Accu Guide Lenksystem Vorrüstung, HMC 2 VGM, ISOBUS, 129.000,- inkl. 20%, **kostenlose 4/4 Finanzierung**



STEYR CVT 6190 Profimodell, Bj. 2004, 8800 h, FH, gef. Vorderachse, gef. Kabine, Bereifung Neu 600/65 R28 vorne und 710/70 R38 hinten, hydr. Oberlenker, 65.800,- inkl. Verm.



STEYR CVT 6185, Bj. 2019, 3080 h, 3x DW ZSTG hinten, 3x DW Zwischenachssteuergerät, Kommunalrahmen Euro 3, Bereifung hinten 650/65 R42 und vorne 540/65 R30, Front- und Heckscheibenheizung, 129.000,- inkl. 20%



STEYR CVT 6165, Bj. 2018, 2200 h, S-Guide Lenksystem Vorrüstung, S-Tech 700 Monitor, Bereifung 650/65 R42 und 540/65 R30, LS-Anschlüsse, 4x DW ZSTG, FH, DLA, 132.500,- inkl. Verm.



STEYR CVT 150, Bj. 2003, 5050 h, 50 km/h, gef. VA, gef. Kabine, original FH, Motorvorwärmung, autom. Motorabstellung, Motorstaubremsen, 540/65 R30 und 650/65 R42, 4x DW ZSTG, 58.000,- inkl. 20%



STEYR Profi CVT 6150, Bj. 2023, 770 h, 50 km/h, ISOBUS, S-Tech 700+ Monitor, VGM Easy Tronic 2, 6x DW ZSTG, LS Anschlüsse, FZW, FH, gef. und gebr. VA, gef. Kabine, Rundum LED Beleuchtung, 138.500,- inkl. 20%



NEW HOLLAND TM 150, Bj. 2000, 6311 h, Vollschaltgetriebe, Powershuttle, 1+2-Leiter DLA, FH, EHR, Bereifung 650/65 R38 und 540/65 R28, Kabinenfederung, 4x DW ZSTG, 41.200,- inkl. Verm.



JOHN DEERE 6125R, 8150 h, 50 km/h Stufenlos Getriebe, gef. und gebremste VA, 4x DW ZSTG, Bereifung 440/80 R24 und 480/80 R38, Kommunalplatte Gr. 3, hydraulisch gefederte Kabine, 66.500,- inkl. Verm.



CLAAS Arion 530 Cmatic, Bj. 2016, 4395 h, 40 km/h, 1+2-Leiter DLA, FH, Kabinenfederung, Bereifung hinten 480/80 R38 und vorne 400/80 R28, Claas Frontlader + Euroaufnahme, 64.500,- inkl. Verm.



STEYR Multi 4120, Bj. 2021, 750 h, 32/32 Gang Getriebe, 40 km/h ECO Getriebe, 4-fach Lastschaltung, gef. VA, gef. Kabine, LED Arbeitsbeleuchtung, 6x DW ZSTG, DLA, FH, 440/65R28 und 540/65R38, 85.800,- inkl. Verm.



STEYR Multi 4100, Bj. 2022, 180 h, 40 km/h ECO Getriebe, gef. VA, gef. Kabine, FH, DLA, Multicontroller Armlenke, 4-fach Lastschaltung, Bereifung 540/65 R38 und 480/65 R24, 82.500,- inkl. Verm.



STEYR Kompakt 4090, Bj. 2024, 380 h, 24/24 Gang Getriebe mit Power Shuttle und Lastschaltung, 5x DW ZSTG, Bereifung 540/65 R34 und 440/65 R24, FZW, FH, DLA, Multicontroller



STEYR Kompakt 4065 S, Bj. 2023, 390h, Stufe V, Power Shuttle Getriebe, Bereifung 420/85 R30 und 375/75 R20, 3x DW ZSTG, Klimaanlage, 8x Arbeitscheinwerfer, Luftsitz, 46.800,- inkl. 20%



CASE IH Farmall 95 U Profi, Bj. 2015, 1955 h, Powershuttle und Lastschaltgetriebe, 24/24 Gang Getriebe, 5x DW ZSTG, Bereifung hinten 540/65 R34 und vorne 440/65 R24, Hydrac FL Konsole, 59.500,- inkl. Verm.



JOHN DEERE 5115R, Bj. 2018, 1030 h, 32/16 Gang Getriebe, 8-fach Lastschaltung, Schaltautomatik, DLA, EHR, 3x DW ZSTG, Bereifung 480/65 R24 vorne und 600/65 R34 hinten, 82.500,- inkl. 20%



JOHN DEERE 5080 R, Bj. 2013, 6000h, Power Shuttle Getriebe, 4-fach Lastschaltung, Parksperre, Nokian Bereifung 360/80 R20 vorne und 440/80 R30 hinten, Kommunalplatte, 4x DW ZSTG, EHR, 47.500,- inkl. Verm.



LINDNER Lintrac 75 LS, Bj. 2021, 360 h, Lastschaltgetriebe, Bereifung hinten 540/65 R30 und vorne 420/65 R20, EHR, Kabinenfederung, Kreuzhebel, ausstellbare Frontscheibe, 66.800,- inkl. Verm.



CASE IH 4230 XL, Bj. 1996, 6000 h, mit Frontlader, Bereifung vorne 380/70 R20 und hinten 540/65 R30, 2-fach Lastschaltung, 4x DW ZSTG, 26.600,- inkl. Verm.



NEW HOLLAND L85, Bj. 1997, 5987 h, Lastschaltgetriebe, 3x DW ZSTG, Bereifung hinten 13.6 R38 und vorne 11.2 R28, 3-fach ZW, 25.800,- inkl. Verm.



STEYR 955 A, Bj. 1993, 9590 h, Bereifung hinten 12.4-36 und vorne 11.2-24, 2x DW, Big Lift Frontlader, 1+2-Leiter DLA, 4-fach ZW, 23.500,- inkl. Verm.



STEYR 948 A Turbo, Bj. 1992, 7447 h, Allradantrieb, Bereifung hinten 14.9-28 und vorne 300/70 R20, 1x EW und 1x DW ZSTG, 4-fach ZW, Hydrac Frontlader, Heizung, 22.800,- inkl. Verm.



SAME Minitauro 60, Bj. 1976, 6500 h, Hinterrad, Bereifung 14.9-25, Pfliegeräder 8.3-36, 1x EW, Druckloser Rücklauf, Frontlader Konsole, 3.950,- inkl. Verm.



MERCEDES Unimog U20, Bj. 2013, 98.000 km, 177 PS, Höchstgeschwindigkeit 90 km/h, 8 Gang Getriebe mit Schaltautomatik, Bereifung 335/80 R20, Kommunalplatte Größe 3, FZW, 49.800,- inkl. 20%



REFORM Bokimobil 1151 Kommunalfahrzeug, Bj. 2003, 106 PS, 100 km/h Bauartgeschwindigkeit, 5-fach Schaltgetriebe, Allrad, Fronthydraulik, 3 Seitenkipper, 14.800,- inkl. Verm.



AMAZONE Säkombination, Bj. 2022, Kreislegege KE 3002-240, Güttler Walze, Sämaschine Cataya 3000 Super mit RoTec Schare, Spuranzeiger, Voraufaufmarkierung, ISOBUS, 45.360,- inkl. 20%



AMAZONE Säkombination, Bj. 2008, Kreiselgrubber KG 3000 Special, Sämaschine AD 303 Special mit RoTec Scheibenschar, Exaktstriegel, Keilringwalze 520 mm, Bordcomputer Amalog+, 22.800,- inkl. Verm.



AMAZONE Aufsattelsämaschine Cataya 3000 Super, Bj. 2019, ISOBUS Elektronik, RoTec Schare, Exaktstriegel S, Radar Sensor mit elektrischen Antrieb, LED Arbeitsbeleuchtung, 25.800,- inkl. Verm.



AMAZONE Kreislegege KE 2500 Special, Bj. 2011, Stabwalze, Gelenkwelle, Top Zustand - wenig im Einsatz, 8.200,- inkl. Verm.



KUHN HRB 302 / Venta 330-24 Säkombination, Kreislegege Bj. 2017, Sämaschine Bj. 2023, ISOBUS Elektronik, GPS Section Control fähig, elektrische Abdrehprobe, Doppelscheibenschar, 39.500,- inkl. Verm.



REFORM Sema 100 Sämaschine, Arbeitsbreite 3 m, Fahrgassenschaltung, Spuranzeiger, Zentrale Schardruckverstellung, Striegel, Spurlockerer, 2.990,- inkl. Verm.



GASPARDO MTR Einzelkornsämaschine, Bj. 2021, 4 Reihig, ISOBUS Elektronik, Säüberwachung, Doppelscheibenschar, V-Andruckrollen, Gelenkwelle, 14.800,- inkl. Verm.



KUHN Planter 2 Einzelkornsämaschine, 5 Reihen, mit Schneidscheiben, Zustreicher, Farmflex Druckrolle, Zwischendruckrolle Gummi, 6.300,- inkl. Verm.



NODET Pneumasem 2 Einzelkornsämaschine, V-Andruckrollen, 5 Reihen, Schleppschar in gutem Zustand, 2.450,- inkl. Verm.



HAMMERSCHMIED 280 Mulcher, Front- und Heckanbau, Y-Messer, Stützwalze, Gelenkwelle, Getriebe 540 U/min, 1.950,- inkl. Verm.



MASCHIO Bisonte 280, Bj. 2020, Front- und Heckmulcher, 1000 U/min Antriebsdrehzahl, Gegenscheiden, Doppel Dreipunktanbaubock, Stützwalze, hydr. Seitenverschub, 6.750,- inkl. Verm.



JESSERNIGG Starlight Feldspritze, Gestänge von 15 auf 12 m reduzierbar, 1200 l Inhalt, Hang und Pendelausgleich, hydr. Neigungsverstellung, Klappung und Höhenverstellung über Terminal, 19.200,- inkl. Verm.



JESSUR 660 I Feldspritze, 12 m Arbeitsbreite, 5 Teilbreiten, mech. Höhenverstellung, Reinwassertank, Gelenkwelle, Überprüfung gültig, 750,- inkl. Verm.



KIRCHNER 700 I Düngestreuer, Rührfinger, hydr. Schieberbetätigung, 380,- inkl. Verm.



AMAZONE ZA-M 1001 Düngestreuer, Bj. 2012, Einfüllsiebe, Streuscheiben OM 10-16, Grenzstreuscheibe TS 5-9, Abstellräder gebremst, Gelenkwelle, Beleuchtung, 4.800,- inkl. Verm.



GRUBER SM35 Miststreuer, 3,5 t Nutzlast, 4 stehende Walzen, Streuwerk abnehmbar, Fräsklingen wendbar, Feinstreuwerk, 5.800,- inkl. Verm.



VOGEL&NOOT Grubber 260 cm, Doppelherzschar, Kleinsamenstreuer mit mech. Antrieb, 4 Balken, Flachstegwalze, Zustreicher, 3.980,- inkl. Verm.



LANDSBERG Grubber 4 Balkig, 13 Zinken, Doppelstachelwalze mit unterschiedlichen Durchmesser, 1x Garnitur neue Schare inkl., 2.850,- inkl. Verm.



CLAAS V770 Schneidwerk mit Wagen, Bj. 2015, Halmteiler kurz, Rapstrennmesser links und rechts, AutoContour, Laserpilot links und rechts, Körnerspitzblech, Wagen mit Rapsbox, 44.000,- inkl. Verm.



FENDT Tigo 50 MR Profi Ladewagen, Bj. 2019, 60m³ bei mittlerer Pressung, 31 Messer-Schneidwerk, vier Kratzbodenketten, Ladeautomatik, hydr. Frontwand, Bereifung 710/35 R22.5 Nokian, 66.500,- inkl. Verm.



KRONE Comprima F 125 XC Rundballenpresse, Bj. 2007, 9.600 Ballen, Schneidwerk mit 17 Messer, Rollboden Neu, absenkbarer Rotorboden, Bereifung 19.0/45-17, Druckluftbremse, 27.500,- inkl. Verm.



JOHN DEERE 578 Premium Rundballenpresse, Bj. 2007, 15.000 Ballen, Netzbindung, Walzenpresssystem, Schneidwerk, Bereifung 19.0/45-17, Bedienmonitor, 15.500,- inkl. Verm.



KRONE Swadro 800/26, Bj. 2005, Arbeitsbreite hydr. Verstellbar von 680-760 cm, 2 Kreisel mit je 13 Zinkenarme, Transportfahrwerk mit Zwanglenkung, 13.400,- inkl. Verm.



FELLA TS 800, Bj. 2005, Arbeitsbreite 8 m, Tandem Kreiselfahrwerk, 12 Schwadarme je 8 Zinken, Lenkachse, Mittelschwadtuch, Beleuchtung, 12.600,- inkl. Verm.

Beratung und Verkauf

Thomas Kronegger

0676 84 50 65 400



STIHL MS 661 C-M Motorsäge 63cm,
Bj. 2024, 91,1cm³, 5,4/7,3 kW/PS, 3/8" 7,4kg
1870,- inkl.



STIHL MS 500i Motorsäge 50cm,
Bj. 2024, 79,2cm³, 5/6,8 kW/PS, 3/8" 6,3kg
1780,- inkl.



STIHL MS 462 C-M Motorsäge 50cm
Bj. 2024, 72,2cm³, 4,4/6 kW/PS, 3/8" 6kg
1590,- inkl.



STIHL MS 400 C-M Motorsäge 45cm
Bj. 2024, 67cm³, 4/5,4 kW/PS, 3/8" 5,8kg
1480,- inkl.



STIHL MS 362 C-M Motorsäge 45cm, Bj. 2024,
59cm³, 3,5/4,8 kW/PS, 3/8" 5,6kg
1250,- inkl.



STIHL MS 261 C-M Motorsäge 40cm
Bj. 2024, 50,2cm³, 3,0/4,1 kW/PS, 0,325" 5,9kg
960,- inkl.



STIHL MS 251 Pro Motorsäge 35cm
Bj. 2024, 45,6cm³, 2,2/3 kW/PS, 0,325" 5,7kg
640,- inkl.



STIHL MS 170 Motorsäge 35cm
Bj. 2024, 30,1cm³, 1,2/1,6 kW/PS, 3/8" P 4,6kg
250,- inkl.



STIHL MSA 220 TC-0/35cm Einhand Akku Motorsäge
35cm Bj. 2023, 36V, ohne AKKU, 3,3kg
690,- inkl.



FORSTREICH Füllkeil TR30-AQ
max. Druckkraft 25t, Hubhöhe 60 mm, ohne Schlagnuss,
4,2kg
799,- inkl.



PROTOS Forsthelm Integral Forest EN397
mit einzigartigem STEYR Design 225,- inkl.



Husqvarna 560 XP Motorsäge, gebraucht,
Bj. 2022, 60cm³ 3,5/4,8 kW/PS, 3/8" 5,7kg 560,- inkl.



STIHL RT 5112.1 Z Aufsitzmäher, Bj. 2024, 16,6 PS,
2 Zylinder Benzinmotor, Schnittbreite 110cm, 350l
Grasfangkorb, Hydrostatischer Antrieb, 4450,- inkl.



FUNKTIONIERT EINFACH.

**IM WALD.
UND BEI DER
JAUSE.**

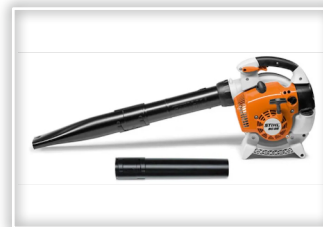
STIHL

**AKKU POWER.
MADE BY STIHL.**

JEDER HERAUSFORDERUNG GEWACHSEN.



STIHL BR 700 Bläsergerät, Bj. 2023, 64,8cm³, 2,8/3,8 kW/PS, bis zu 1860m³/h Luftdurchsatz 920,- inkl.



STIHL BG 86 Bläsergerät, Bj. 2024, 27,2cm³, 0,8/1,1 kW/PS, bis zu 755m³/h Luftdurchsatz 440,- inkl.



STIHL FS 361 C-EM Freischneider, Bj. 2023, 37,7cm³, 1,7/2,3 kW/PS, Dickichtmesser 300-3, 8,6kg 1050,- inkl.



STIHL FS 50 Motorsense, Bj. 2023, 27,2cm³, 0,75/1,0 kW/PS, AutoCut C6-2, 4,4kg 290,- inkl.



STIHL FSA 135 Akku Motorsense, Bj. 2023, 36V, ohne Akku, Grasschneideblatt 260-3, 4,9kg, 560,- inkl.



STIHL HSA 26 Akku Strauchschere, Bj. 2023, ohne Akku 140,- inkl.



IPC Heißwasserreiniger PW H40 D1915P-T, Bj. 2023, NIRO Brennkammer, max. Druck 190bar, 900l/h, 5,5kW, max. Heiztemp. 90/140°C, max. Zulauftemp. 50°C, 20m Schlauch + Doppellanze, 4426,- inkl.



IPC Heißwasserreiniger PW H28/4 D1714P TL, Bj. 2024, NIRO Brennkammer, max. Druck 170bar, 800l/h, 5,0kW, max. Heiztemp. 90/140°C, max. Zulauftemp. 50°C, 20m Schlauch + Doppellanze, 3679,- inkl.



STIHL HTA 160 Akku Hochentaster AP-System, Bj. 2024, 36V, Schwert 30 cm, ohne Akku, Länge 285-405 cm, 6,9 kg, 850,- inkl.



STIHL ASA 20 Set Akku Astschere AS System, Bj. 2024, inkl. AS2 Akku + AL1 Ladegerät, 200,- inkl.



IPC Kaltwasserreiniger PW C85 D2021 P-T, Bj. 2023, max. Druck 200bar, 1260l/h, 8,4kW, max. Zulauftemp. 50°C, 25m Schlauch + Doppellanze, 3265,- inkl.



IPC Kaltwasserreiniger PW C40 D1915 P-T, Bj. 2023, max. Druck 190bar, 900l/h, 5,1kW, max. Zulauftemp. 50°C, 15m Schlauch + Doppellanze, 3265,- inkl.



**IPC
AUSTRIA**

Green makes Clean®

QR-Code scannen
und direkt zur
gewünschten Seite
gelangen



www.landtechnikbull.at

**Neu-
maschinen**

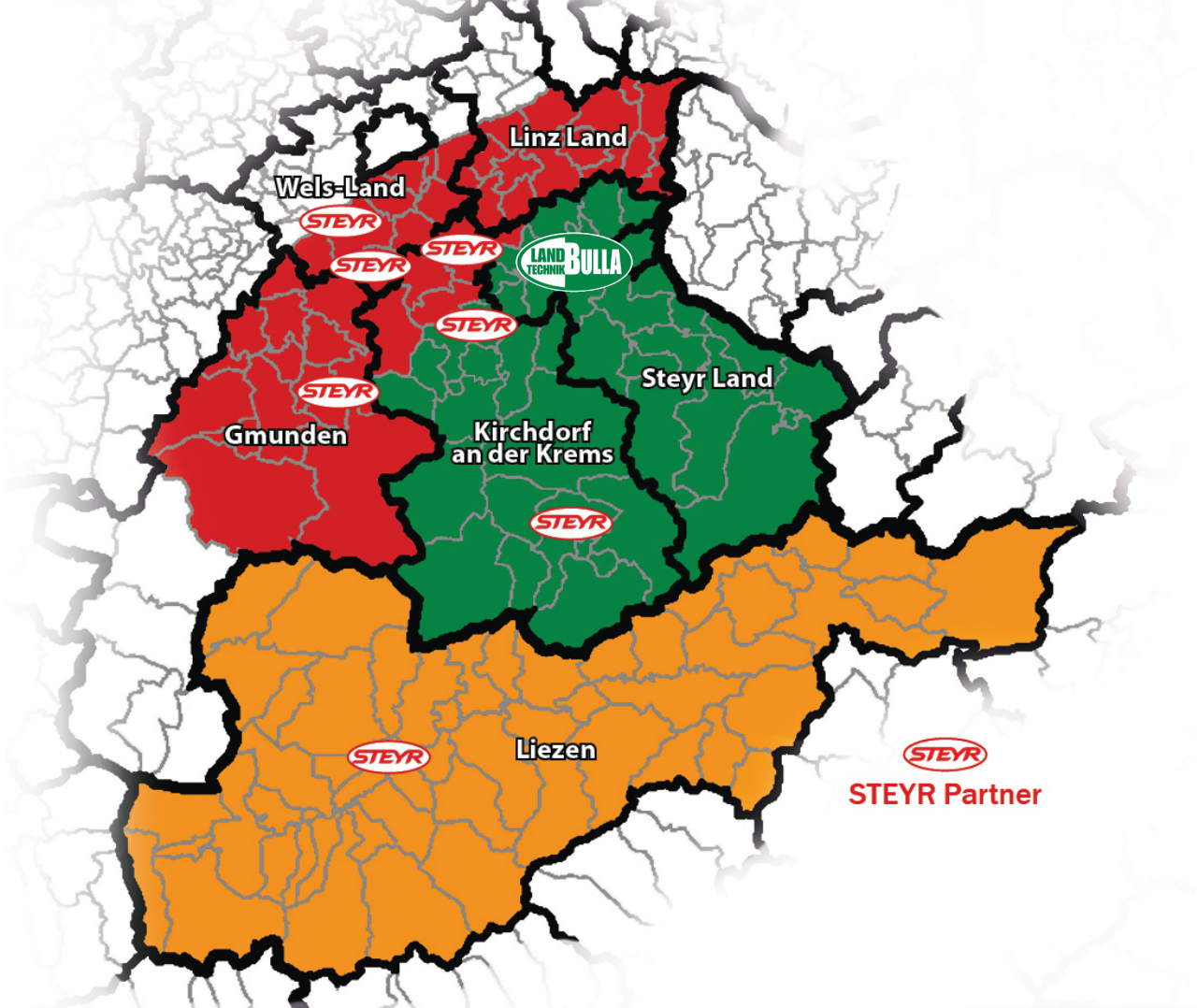


**Gebraucht-
maschinen**



Ersatzteile





Peter Grammer
 +43 676/84 50 65 500
 p.grammer@bulla-landtechnik.at



Martin Schiefer
 +43 676/84 50 65 800
 m.schiefer@bulla-landtechnik.at



Andreas Fischereder
 +43 676/84 50 65 100
 a.fischereder@bulla-landtechnik.at



Franz Fischereder
 +43 676/84 50 65 200
 f.fischereder@bulla-landtechnik.at



BULLA Landtechnik GmbH
 Waldsiedlung 6
 4595 Waldneukirchen
 07258/20210
 office@bulla-landtechnik.at
 www.landtechnikbulla.at



Andreas Steiner
 +43 676/84 50 65 600
 a.steiner@bulla-landtechnik.at